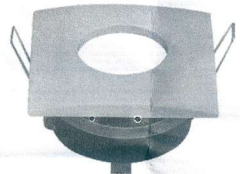
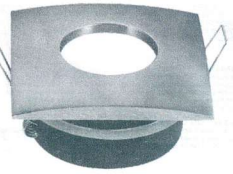


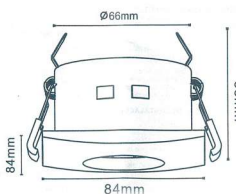
## INSTALLATION INSTRUCTION SPOTLIGHT FITTING VT-787SQ



SKU 3615



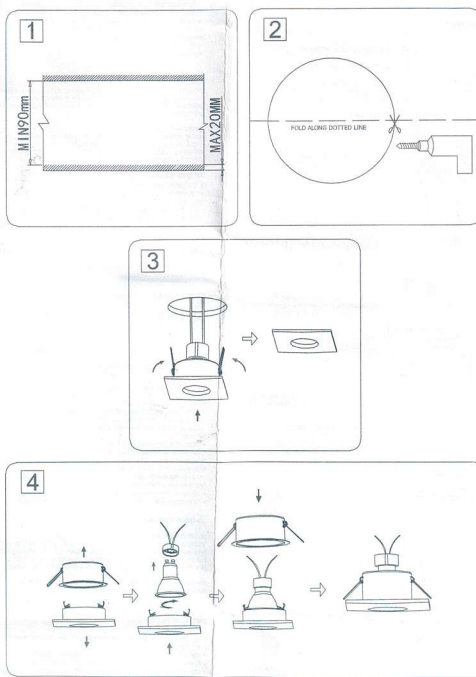
SKU 3616



### TECHNICAL DATA:

SKU No.	3615, 3616
Unit Color	White, Satin Nickel
Holder	GU10
Protection Rating	IP20
Unit size	84x84x38mm

### INSTALLATION DIAGRAM:



#### EN INTRODUCTION & WARRANTY

Thank you for selecting and buying V-TAC product. V-TAC will serve you the best. Please read these instructions carefully before starting the installing and keep this manual handy for future reference. If you have any another query, please contact our dealer or local vendor from whom you have purchased the product. They are trained and ready to serve you at the best. The warranty is valid for 3 years from the date of purchase. The warranty does not apply to damage caused by incorrect installation or abnormal wear and tear. The company gives no warranty against damage to any surface due to incorrect removal and installation of the product. This product is warranted for manufacturing defects only.

#### INSTALLATION INSTRUCTION

- Switch off the power.
- Put the light source into the fixture (Picture 1)
- Drill the appropriate hole on the ceiling, then put the plastic wall plug into the hole.
- Fix the bracket by screw (Picture 2)
- Connect the power (90-230V) (Picture 3)
- To fix the fixture onto the ceiling, adjust the lighting angle (Picture 4)
- Switch on the power if above steps are done properly without any mistakes.

#### FR INTRODUCTION & GARANTIE

Merci d'avoir choisi et acheté un produit à V-TAC. V-TAC vous offrira le meilleur. Veuillez lire attentivement ces instructions avant de commencer l'installation et conservez ce manuel à portée de main pour référence ultérieure. Si vous avez d'autres questions, veuillez contacter notre distributeur ou le fournisseur local auprès duquel vous avez acheté le produit. Ils sont formés et prêts à vous servir au mieux. La garantie est valable pour une période de 3 ans à compter de la date d'achat. La garantie ne s'applique pas à des dommages causés par une installation incorrecte ou une usure anormale. La société ne donne aucune garantie pour des dommages causés à une surface en raison d'un enlèvement et d'une installation incorrects du produit. Ce produit est couvert par une garantie pour des défauts de fabrication seulement.

#### INSTRUCTION D'INSTALLATION

- Coupez l'alimentation électrique.
- Mettez la source de lumière dans l'élément de fixation. (Image 1)
- Percez le trou au plafond, puis mettez la prise de sécurisation murale en plastique dans le trou. Fixez la console à l'aide d'une vis. (Image 2)
- Connecter l'alimentation 90-230V. (Image 3)
- Pour fixer l'élément de fixation au plafond, ajuster l'angle d'éclairage. (Image 4)
- Mettez sous tension si les étapes ci-dessus ont été réalisées correctement sans aucune faute.

#### DE EINFÜHRUNG UND GEBRAUCHSANWEISUNG

Vielen Dank, dass Sie sich für ein V-TAC Produkt entschieden und gekauft haben. V-TAC wird Ihnen die besten Dienste erweisen. Lesen Sie bitte diese Gebrauchsanweisung vor der Montage aufmerksam durch und haben Sie sie für Änderungen in der Zukunft parat. Sollten Sie weitere Fragen haben, kontaktieren Sie bitte unseren lokalen Händler oder Verkäufer, von dem Sie das Produkt gekauft haben. Sie sind ausgebildet und bereit Sie auf die bestmögliche Art und Weise zu unterstützen. Die Gewährleistung beträgt 3 Jahre ab dem Kaufdatum. Die Gewährleistung bezieht sich nicht auf Schäden, die durch unangemessene Montage oder ungewollte Abnutzung und Verschleiß verursacht wurden sind. Das Unternehmen gewährt keine Garantie für Schäden an Oberflächen durch unangemessene Produktabnahme oder unangemessene Montage. Ein Ersatzteil ist nur für Produktionsmängel. Diese Gewährleistung gilt nur für Herstellungsfehler.

#### Installationsanforderungen / Anleitung

- Schalten Sie den Strom aus.
- Platzieren Sie die Lichtquelle in der Halterung. (Abbildung 1)
- Bohren Sie das entsprechende Loch in die Decke und stecken Sie dann den Kunststoffdübel in das Loch. Befestigen Sie die Halterung mit der Schraube. (Abbildung 2)
- Verbinden Sie die Stromversorgung 90-230V. (Bild 3)
- Um das Gerät an der Decke zu befestigen, passen Sie den Beleuchtungswinkel an. (Abbildung 4)
- Schalten Sie die Stromversorgung ein, wenn die obigen Schritte korrekt und fehlerfrei ausgeführt wurden.

#### DE ВВЕДЕНИЕ И ГАРАНТИЯ

Благодарим Вас за избрав и закупив осветительный продукт от V-TAC. V-TAC будет служить Вам наилучшим образом. Пожалуйста, внимательно прочтите инструкцию перед началом установки и сохраните инструкцию для будущего обращения. Если у Вас возникнут другие вопросы, пожалуйста, свяжитесь с нашим дилером или местным продавцом, у которого Вы приобрели этот продукт. Они обучены и готовы Вам оказать наилучшую помощь. Гарантия действительна в течение 3 лет с даты покупки. Гарантия не распространяется на повреждения, вызванные неправильной установкой или неадекватной эксплуатацией. Компания не несет ответственности за повреждения поверхности, вызванные неправильной установкой или демонтажем. Этот продукт гарантируется только в отношении производственных дефектов.

#### DE INSTRUCTIUNEA PENTRU INSTALAREA

Încercăm să vă oferim cea mai bună experiență posibilă. V-TAC vă va servi la cel mai înalt nivel. Mulțumim pentru că ați ales un produs V-TAC. V-TAC vă va servi la cel mai înalt nivel. Dacă aveți orice altă întrebare, vă rugăm să contactați vânzătorul sau distribuitorul local de la care ați cumpărat produsul. Ei sunt instruiți și gata să vă ofere cea mai bună servitudine. Garanția este valabilă pentru o perioadă de 3 ani de la data de cumpărare. Garanția nu se aplică la daune cauzate de o instalare incorectă sau uzură anormală. Compania nu oferă nicio garanție pentru daune cauzate de o îndepărtare și o instalare incorectă a produsului. Acest produs este garantat numai în ceea ce privește defectele de fabricație.

#### UVOD I JAMSTVO

Ubla vam, što ste odabrali i kupili svjetlo V-TAC (V-TAC). V-TAC će vam poslužiti na najbolji mogući način. Molimo pažljivo pročitajte ove upute prije instalacije i sačuvajte ih za buduću upotrebu. Ako imate dodatnih pitanja, molimo obratite se našem prodavaču ili lokalnom trgovcu gdje ste kupili ovaj proizvod. Oni su obučeni i spremni vam pomoći na najbolji način. Jamstvo za ovaj proizvod vrijedi za razdoblje od 3 godine, računajući od dana kupnje. Jamstvo se ne odnosi na štetu, nastalu nepropisnom uporabom ili neobavljenom održavanjem. Tvrtka ne jamči za štetu nastalu na bilo koji površni proizvod, zbog nepravilne demontaže odnosno ispravnog postavljanja. Jamstvo se ovaj proizvod daje za samo za nedostatke koji su nastali samo tijekom njegove proizvodnje.

#### UPUTE ZA UGRADNINU

- Ispukajte napajanje.
- Postavite izvor svjetla u dršku. (Slika 1)
- Izbušite odgovarajuću rupu u stropu, a zatim umetnite plastični čep u otvor u zidu. Pričvrstite strukturni vijekom. (Slika 2)
- Priključite napajanje 90-230V. (Slika 3)
- Da bi prijavili element za spojevanje na stropu, podignite kut osvjetljenja. (Slika 4)
- Ispukajte napajanje ukoliko su gore navedeni postupci ispravno izvršeni i bez bilo kakvih pogrešaka.

#### FR INTRODUCTION & GARANTIE

Aprécions que vous ayez choisi et acheté un produit de V-TAC. V-TAC est prêt à vous servir au mieux. Si vous avez d'autres questions, veuillez contacter notre distributeur ou le fournisseur local auprès duquel vous avez acheté le produit. Ils sont formés et prêts à vous servir au mieux. La garantie est valable pour une période de 3 ans à compter de la date de la commande. La garantie ne s'applique pas à des dommages causés par une installation incorrecte ou une usure anormale. L'entreprise ne garantit pas les dommages causés à une surface en raison d'un enlèvement et d'une installation incorrects du produit. Ce produit est garanti uniquement en ce qui concerne les défauts de fabrication.

#### INSTRUCIUNES DE INSTALACION

- Desconecte el alimentado.
- Coloque la fuente de luz en el elemento de fijación. (Figura 1)
- Realice el agujero apropiado en el techo, e inserte el tapón de plástico en el agujero. Fije la abrazadera por medio de un tornillo. (Figura 2)
- Conecte la fuente de alimentación de 90-230V. (Figura 3)
- Para anclar el dispositivo de fijación al techo, ajuste el ángulo de iluminación. (Figura 4)
- Ligue el alimentado si se pasos indicados acimá forman convenientemente realizados sem equivocación de error.

#### DE UVOD A ZÁRUKA

Ubla vam, što ste odabrali i kupili svjetlo V-TAC. V-TAC će vam poslužiti na najbolji mogući način. Molimo pažljivo pročitajte ove upute prije instalacije i sačuvajte ih za buduću upotrebu. Ako imate dodatnih pitanja, molimo obratite se našem prodavaču ili lokalnom trgovcu gdje ste kupili ovaj proizvod. Oni su obučeni i spremni vam pomoći na najbolji način. Jamstvo za ovaj proizvod vrijedi za razdoblje od 3 godine, računajući od dana kupnje. Jamstvo se ne odnosi na štetu, nastalu nepropisnom uporabom ili neobavljenom održavanjem. Tvrtka ne jamči za štetu nastalu na bilo koji površni proizvod, zbog nepravilne demontaže odnosno ispravnog postavljanja. Jamstvo se ovaj proizvod daje za samo za nedostatke koji su nastali samo tijekom njegove proizvodnje.

#### INSTRUCIUNES DE INSTALACION

- Desconecte el alimentado eléctrico.
- Fixe la fuente de luz en el elemento de fijación. (Fig. 1)
- Realice el agujero apropiado en el techo, e inserte el tapón de plástico en el agujero. Fije la abrazadera por medio de un tornillo. (Fig. 2)
- Conecte la o sursă de alimentare de 90-230V. (Figura 3)
- Ca să prindă dispozitivul de fixare la tavan, reglaj unghiul de iluminare. (Fig. 4)
- Dați drumul la alimentare cu electricitate dacă pașii de mai sus au fost realizați corect și fără erori.

#### DE BEVEZETSÉS ÉS GARANCIA

Köszönjük, hogy választotta és megvásárolta a V-TAC terméket. V-TAC mindig a legjobb szolgálatot nyújtja, a szerelés előtt figyelmesen olvassa el ezeket az utasításokat és őrizze meg a felhívást későbbi használatra. Ha további kérdése van, kérjük, forduljon forgalmazójához vagy helyi eladóhoz, akivel megvásárolta a terméket. Ők képzettek és készek a legjobb szolgálatra.

A Játékát a vásárlás napjától számított 3 évig érvényes. A garancia nem vonatkozik a helytelen szerelésre vagy az abnormal károsításokra. A cég sem vállal semmilyen garanciát a felület károsításáért, a termék helytelen eltávolítását és felszerelését. Ez a termék garanciát csak a gyártási hibákra vonatkozik.

#### FELSZERELÉSI UTASÍTÁS

- Kapcsolja ki a tápellátást.
- Helyezze a fényforrást a lámpatestbe. (1. ábra)
- Fúrja meg a megfelelő lyukat a mennyezetre, majd helyezze a műanyag fal dugót a nyílba. Csavarja rögzítőt a tartóelemhez. (2. ábra)
- Csatlakoztassa a 90-230V-os. (3. ábra)
- A lámpatestet a mennyezetre történő rögzítéshez állítsa be a világítási szögét. (4. ábra)
- Kapcsolja be a tápellátást, ha a fenti lépések megfelelően kivételt és hibák nélkül.

#### FR INTRODUCTION & GARANTIE

Grand merci d'avoir choisi et acquis le produit de la V-TAC. La V-TAC est toujours au meilleur niveau. Si vous avez d'autres questions, veuillez contacter notre distributeur ou le fournisseur local auprès duquel vous avez acquis le produit. Ils sont instruits et prêts à vous servir au mieux. La garantie est valable pour 3 ans à compter de la date d'achat. La garantie ne s'applique pas aux dommages causés par une installation incorrecte ou une usure anormale. L'entreprise ne garantit pas les dommages causés à une surface en raison d'un enlèvement et d'une installation incorrects du produit. Ce produit est garanti uniquement en ce qui concerne les défauts de fabrication.

#### INSTRUCIUNES PENTRU INSTALAREA

- Spineghe alimentarea.
- Positionare la sursa de lumina in elementul de fixare. (Figura 1)
- Practicare il foraj apropiat in tavan, apoi inserarea tapanii de plastic in foraj.
- Fixarea strajta cu vite. (Figura 2)
- Configurarea alimentarii 90-230V. (Figura 3)
- Practicare il dispozitivul de fixare al tavanului, reglarea unghiului de iluminare. (Figura 4)
- Reprintrarea alimentarii la sursă precedenti sunt executati corectamente și fara erori.

#### DE INTRODUCERE, GARANCIA

Vármegye, hogy választotta és megvásárolta a V-TAC terméket. V-TAC mindig a legjobb szolgálatot nyújtja, a szerelés előtt figyelmesen olvassa el ezeket az utasításokat és őrizze meg a felhívást későbbi használatra. Ha további kérdése van, kérjük, forduljon forgalmazójához vagy helyi eladóhoz, akivel megvásárolta a terméket. Ők képzettek és készek a legjobb szolgálatra.

#### FR INTRODUCTION & GARANTIE

Grand merci d'avoir choisi et acquis le produit de la V-TAC. La V-TAC est toujours au meilleur niveau. Si vous avez d'autres questions, veuillez contacter notre distributeur ou le fournisseur local auprès duquel vous avez acquis le produit. Ils sont instruits et prêts à vous servir au mieux. La garantie est valable pour 3 ans à compter de la date d'achat. La garantie ne s'applique pas aux dommages causés par une installation incorrecte ou une usure anormale. L'entreprise ne garantit pas les dommages causés à une surface en raison d'un enlèvement et d'une installation incorrects du produit. Ce produit est garanti uniquement en ce qui concerne les défauts de fabrication.

#### DE ΕΙΣΑΓΩΓΗ - ΕΓΓΥΗΤΗ

Ευχαριστούμε που επιλέξατε και αγοράσατε το φωτιστικό προϊόν της V-TAC. Η V-TAC θα σας προσφέρει την καλύτερη δυνατή εξυπηρέτηση. Εάν έχετε οποιεσδήποτε ερωτήσεις, παρακαλούμε να επικοινωνήσετε με τον πωλητή ή τον τοπικό πωλητή. Οι εκπαιδευμένοι και έμπειροι πωλητές είναι έτοιμοι να σας βοηθήσουν. Η εγγύηση είναι έγκυρη για 3 χρόνια από την ημερομηνία της αγοράς. Η εγγύηση δεν καλύπτει ζημιές που προκύπτουν από λανθασμένη εγκατάσταση ή από μη κανονική χρήση. Η εταιρεία δεν φέρει ευθύνη για ζημιές σε οποιαδήποτε επιφάνεια λόγω λανθασμένης αφαίρεσης ή εγκατάστασης του προϊόντος. Αυτό το προϊόν είναι εγγυημένο μόνο για ελαττώματα κατασκευής.

#### DE ΟΔΗΓΙΕΣ ΓΙΑ ΤΗΝ ΤΟΠΟΘΕΤΗΣΗ

- Ασφάλει τον ηλεκτρισμό.
- Τοποθετήστε την πηγή φωτισμού στο εξωτερικό της οπής. (Εικόνα 1)
- Διαρρυθμίστε το οριζόντιο άνοιγμα στην οπή, να τη συνάψει τοποθετώντας το κλιμακωτό εξάρτημα του στο άνοιγμα. Σημειώστε το συνολικό μέγεθος της οπής. (Εικόνα 2)
- Για να επιτύχετε το εξωτερικό σήμα στην οπή, ρυθμίστε τη γωνία του φωτισμού. (Εικόνα 4)
- Συνδέστε με την ηλεκτροδότηση, το καλώδιο που τα προαναφερθέντα βήματα οπότεδήποτε οπή ή κρύα κενά λάμπα.

#### FR WSPĘC I GWARANCJA

Dziękujemy za wybór i zakup produktu V-TAC. V-TAC będzie Ci służyć najlepiej. Proszę przeczytać te instrukcje uważnie przed przystąpieniem do zamontowania i zachować je do użytku w przyszłości. Jeśli masz jakieś pytania, proszę skontaktować się z naszym przedstawicielem lub z dystrybucyjnym, od którego kupiłeś produkt. Oni są przeszkoleni i gotowi udzielić Ci pomocy.

Gwarancja ważna jest 3 lata od zakupu. Gwarancja nie obejmuje uszkodzeń wynikających z niewłaściwej zabudowy lub niewłaściwego użytku. Spółka nie ponosi odpowiedzialności za ewentualne uszkodzenia powierzchni podczas montażu lub demontażu. Gwarancja obejmuje jedynie wady powstałe z przyczyn tkwiących w produkcie.

#### INSTRUCIJA INSTALACIJE

- Wyłącz zasilanie.
- Umieść źródło światła w uchwytnym mocowniku (Rys. 1)
- Wywierć odpowiedni otwór w suficie, a następnie włóż plastikową zaślepkę do otworu. Przykręć zaślepkę za pomocą śruby. (Rys. 2)
- Połącz do zasilania 90-230V. (Rysunek 3)
- Aby przywrócić oświetlenie, należy dobrać kąt oświetlenia. (Rys. 4)
- Włącz zasilanie, jeżeli powyższe kroki zostały wykonane poprawnie, bez błędów.

#### DE INSTRUCCIONES DE INSTALACION

- Desconecte la corriente.
- Coloque la fuente de luz en el elemento de fijación (de sujeción). (Fig. 1)
- Realice el orificio adecuado en el techo, luego inserte el tapón de plástico en el orificio. Fije la abrazadera por un tornillo. (Foto 2)
- Conecte la alimentación de 90-230V. (Imagen 3)
- Para fijar el dispositivo de sujeción en el techo, ajuste el ángulo de iluminación. (Fig. 4)
- Encienda la alimentación si los pasos anteriores han sido realizados correctamente sin ningún error.

#### FR INTRODUCTION & GARANTIE

Grand merci d'avoir choisi et acquis le produit de la V-TAC. La V-TAC est toujours au meilleur niveau. Si vous avez d'autres questions, veuillez contacter notre distributeur ou le fournisseur local auprès duquel vous avez acquis le produit. Ils sont instruits et prêts à vous servir au mieux. La garantie est valable pour 3 ans à compter de la date d'achat. La garantie ne s'applique pas aux dommages causés par une installation incorrecte ou une usure anormale. L'entreprise ne garantit pas les dommages causés à une surface en raison d'un enlèvement et d'une installation incorrects du produit. Ce produit est garanti uniquement en ce qui concerne les défauts de fabrication.

In case of any query/issue with the product, please reach out to us at: [support@v-tac.eu](mailto:support@v-tac.eu)

For More products range, inquiry please contact our distributor or nearest dealers. V-TAC EUROPE LTD Bulgaria, Plovdiv, 4000, bul.L.Karavayev 9B