

INSTALLATION INSTRUCTION

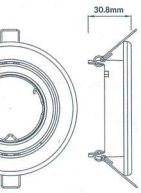
SPOTLIGHT FITTING VT-7227



SKU 3469

SKU 3470

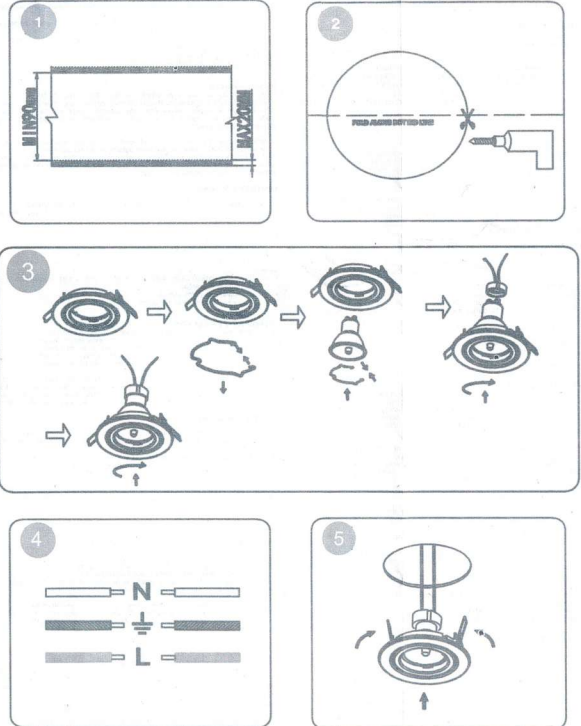
SKU 3471



TECHNICAL DATA:

SKU No.	3469, 3470, 3471
Unit Color	White, Satin Nickel, Chrome
Holder	GU10
Protection Rating	IP20
Unit size	Ø99x30.8mm

INSTALLATION DIAGRAM:



INTRODUCTION & WARRANTY
Thank you for selecting and buying V-TAC product. V-TAC will serve you the best. Please read these instructions carefully before starting the installing and use this manual handy for future reference. If you have any further query, please contact your dealer or local vendor within whom you have purchased the product. They are trained and ready to serve you to the best.

The warranty is valid for 3 years from the date of purchase. The warranty does not apply to damage caused by incorrect installation or abnormal wear and tear. The company gives no warranty against damage to any surface due to incorrect removal and installation of the product. This product is warranted for manufacturing defects only.

INSTALLATION INSTRUCTION

- Switch off the power.
- Drill the appropriate hole on the ceiling, then put the plastic wall plug into the hole. Fix the bracket by screw. (Picture 2)
- Connect the power (90-230V). (Picture 3)
- To fix the fixture onto the ceiling, adjust the lighting angle. (Picture 4)
- Switch on the power if above steps are done properly without any mistakes.

INTRODUCTION & GARANTIE
Merci d'avoir choisi et acheté un produit à V-TAC. V-TAC vous offre le meilleur. Veuillez lire attentivement ces instructions avant de commencer l'installation et conservez ce manuel à portée de main pour référence ultérieure. Si vous avez d'autres questions, veuillez contacter notre distributeur ou le fournisseur local auprès duquel vous avez acheté le produit. Ils sont formés et prêts à vous servir au mieux.

La garantie est valable pour une période de 3 ans à compter de la date d'achat. La garantie ne s'applique pas à des dommages causés par une installation incorrecte ou une utilisation anormale. La société ne donne aucune garantie pour des dommages causés à une surface en raison d'un enlèvement et d'une installation incorrects du produit. Ce produit est couvert par une garantie pour des défauts de fabrication seulement.

INSTRUCTION D'INSTALLATION

- Coupez l'alimentation électrique.
- Mettez la source de lumière dans l'élément de fixation. (Image 1)
- Percez le trou au plafond, puis mettez la prise de ciment en plastique dans le trou. Fixez la console à l'aide d'une vis. (Image 2)
- Connecter l'alimentation 90-230V. (Image 3)
- Pour fixer l'élément de fixation au plafond, ajuster l'angle d'éclairage. (Image 4)
- Mettez sous tension si les étapes ci-dessus ont été réalisées correctement sans aucune faute.

EINFÜHRUNG UND GEBRAUCHSANWEISUNG
Wir danken Ihnen, dass Sie ein V-TAC LED-Produkt ausgewählt und gekauft haben. V-TAC wird Ihnen die besten Dienste erweisen. Lesen Sie, bitte, diese Gebrauchsanweisung vor der Montage aufmerksam durch und haben Sie sie für Änderungen in der Zukunft parat. Sollten Sie weitere Fragen haben, kontaktieren Sie, bitte, unseren lokalen Händler oder Verkäufer, von dem Sie das Produkt gekauft haben. Sie sind ausgebildet und bereit Sie auf die bestmögliche Art und Weise zu unterstützen.

Die Gewährleistungsfrist beträgt 3 Jahre ab dem Kaufdatum. Die Gewährleistung bezieht sich nicht auf Schäden, die durch unsachgemäße Montage oder ungewöhnliche Abnutzung und Verschleiß verursacht worden sind. Das Unternehmen gewährt keine Garantie für durch unsachgemäße Produktabnahme oder unsachgemäße Montage entstandene Schäden an jeglichen Oberflächen. Diese Gewährleistung gilt nur für Herstellungsängel.

Installationsanforderungen/Anleitung

- Schalten Sie den Strom aus.
- Platzieren Sie die Lichtquelle an der Halterung. (Abbildung 1)
- Bohren Sie das entsprechende Loch in die Decke und stecken Sie dann den Kunststoffdübel in das Loch. Befestigen Sie die Halterung mit der Schraube. (Abbildung 2)
- Verbinden Sie die Stromversorgung 90-230V. (Abbildung 3)
- Um das Gefälle an der Decke zu beheben, passen Sie den Beleuchtungswinkel an. (Abbildung 4)
- Schalten Sie die Stromversorgung ein, wenn die obigen Schritte korrekt und fehlerfrei ausgeführt wurden.

ВЪВЕДЕНИЕ И ГАРАНЦИЯ
Благодарим ви, че избрахте и закупихте светодиодния продукт на Ви-Тек (V-TAC). Ви-Тек (V-TAC) ще ви обслужва по най-добрия начин. Моля прочетете тези инструкции внимателно преди инсталацията и съхранявайте инструкцията за бъдещо справка. Ако имате други въпроси, моля свържете се с вашия дилър или с местния търговец, от който сте закупили продукта. Те са обучени и са готови да ви подкрепят по най-добрия начин.

Гаранцията е валидна за период от 3 години след датата на закупуването. Гаранцията не се прилага по отношение на щети, причинени поради неправилна инсталация или необичайно износване. Дружеството не предоставя гаранция за повреди на повърхности, причинени поради неправилно отстраняване и монтаж на продукта. Гаранцията за този продукт се дава само за производствени дефекти.

INSTRUKCIJA ZA INSTALACIJU

- Isključite napajanje.
- Postavite odgovarajuću svjetiljku u tavan, a zatim ugradite plastičnu žep u otvor u zidu. Pričvrstite konzolnu vijugom. (Slika 1)
- Svrhuite odgovarajuću napajanje i priključite ga na mrežu. (Slika 2)
- Da biste prilagodili ugao svjetlosti na tavan, prilagodite kut svjetlosti. (Slika 3)
- Uključite napajanje i provjerite je li svjetlost ispravno postavljena, bez kakvoća ni da e grešaka.

УВОД И ЗАМЪТВО
Искрено ви благодарим, че избрахте и купихте светодиодния продукт на Ви-Тек (V-TAC). Ви-Тек (V-TAC) ще ви обслужва по най-добрия начин. Моля прочетете тези инструкции внимателно преди инсталацията и съхранявайте инструкцията за бъдещо справка. Ако имате други въпроси, моля свържете се с вашия дилър или с местния търговец, от който сте закупили продукта. Те са обучени и са готови да ви подкрепят по най-добрия начин.

Замътвото е валидно за период от 3 години след датата на закупуването. Гаранцията не се прилага по отношение на щети, причинени поради неправилна инсталация или необичайно износване. Дружеството не предоставя гаранция за повреди на повърхности, причинени поради неправилно отстраняване и монтаж на продукта. Гаранцията за този продукт се дава само за производствени дефекти.

УПУТЕ ЗА УГРАДНУ
Isključite napajanje.
• Postavite svetiljku u tavan. (Slika 1)
• Izbušite odgovarajuću rupu u stropu, a zatim ugradite plastični žep u otvor u zidu. Pričvrstite konzolnu vijugom. (Slika 2)
• Svrhuite odgovarajuće napajanje i priključite ga na mrežu. (Slika 3)
• Da biste prilagodili kut svjetlosti na stropu, podestite kut osvijetljenja. (Slika 4)
• Uključite napajanje i provjerite je li svjetlost ispravno postavljena bez kakvoća ni kakvih pogrešaka.

INTRODUÇÃO E GARANTIA
Agradecemos você escolher e adquirir o produto da V-TAC. A V-TAC irá servir-lhe da melhor maneira possível. Por favor, leia atentamente estas instruções antes da instalação e mantenha esse manual para referência no futuro. Se tiver outras dúvidas, entre em contato com o nosso revendedor ou comerciante local de quem adquiriu o produto. Eles são formados e estão prontos para lhe atender da melhor maneira possível.

A garantia é válida por um período de 3 anos a partir da data de compra. A garantia não se aplica a danos causados devido a uma instalação incorreta ou desgaste intencional. A empresa não dá nenhuma garantia por danos de qualquer superfície decorada e/ou decorada removida e instalação do produto. Este produto tem uma garantia apenas para defeitos de fabricação.

INSTRUCCIONES DE INSTALACIÓN

- Desligue a alimentación.
- Coloque el foco en el elemento de fijación. (Figura 1)
- Haga o respectivo furo no teto, em seguida, insira a bucha de plástico para parede no furo. Fixe a bráçadeira por meio de um parafuso. (Figura 2)
- Conecte a fonte de alimentação 90-230V. (Imagem 3)
- Para ajustar o ângulo de iluminação no teto, ajuste o ângulo da luminária. (Figura 4)
- Ligue a iluminação se os passos indicados acima foram devidamente realizados sem quaisquer erros.

УВОД А ЗАРУКА
Искрено ви благодарим, че избрахте и купихте светодиодния продукт на Ви-Тек (V-TAC). Ви-Тек (V-TAC) ще ви обслужва по най-добрия начин. Моля прочетете тези инструкции внимателно преди инсталацията и съхранявайте инструкцията за бъдещо справка. Ако имате други въпроси, моля свържете се с вашия дилър или с местния търговец, от който сте закупили продукта. Те са обучени и са готови да ви подкрепят по най-добрия начин.

Заруката е валидна за период от 3 години след датата на закупуването. Гаранцията не се прилага по отношение на щети, причинени поради неправилна инсталация или необичайно износване. Дружеството не предоставя гаранция за повреди на повърхности, причинени поради неправилно отстраняване и монтаж на продукта. Гаранцията за този продукт се дава само за производствени дефекти.

INSTRUKCJE NÁVOD

- Vypnute napájanie.
- Vyneste svietilňu zberú do upevňovacieho prvku. (obrázok 1)
- Vytvorte otvor v streche, potom vložte plastovú zátku do otvoru v stenách. Upevnite ju skrutkou. (obrázok 2)
- Pripojte napájanie 90-230V. (obrázok 3)
- Aby ste upravili uhol osvetlenia, upravte uhol osvetlenia. (obrázok 4)
- Zapnite napájanie, keďže všetky vyššie uvedené kroky prebehli správne, bez jakýchkoľvek chýb.

BEVEZETÉS ÉS GARANCIA
Köszönjük, hogy választotta és megvásárolta a V-TAC terméket. V-TAC mindig Önnek a legjobb szolgáltatást nyújtja, a szerelés előtt figyelmesen olvassa el azokat az utasításokat és őrizze ezt a kézikönyvet későbbi használatra. Ha további kérdései vannak, kérjük, forduljon forgalmazójához vagy helyi elosztójához, akik megválaszolják a kérdéseket. Ők képzettek és készek a legjobb szolgálatra.

A jótállás a vásárlás napjától számított 3 évig érvényes. A garancia nem vonatkozik a helytelen szerelés vagy az abnormal módon okozott károkra. A cég nem vállal semmilyen garanciát a felület károsítására, a termék helytelen eltávolítását és szerelését. Ez a termék garanciát csak a gyártási hibák vonatkozásában.

FELSZERELÉS UTÁSTÁS

- Kapcsolja ki a tápellátást.
- Helyezze a fényforrást a lámpatestbe. (1. ábra)
- Fúrja meg a megfelelő lyukat a mennyezetre, majd helyezze a műanyag fal dugót a lyukba. Csavarra rögzítse a tartószerkezt. (2. ábra)
- Csatlakoztassa a 90-230V-os. (3. ábra)
- A lámpatest megállapítását a mennyezet felé fordítását beállítsa a világítási szög. (4. ábra)
- Kapcsolja be a tápellátást, ha a fenti lépések megfelelően következtek el hibák nélkül.

INTRODUZIONE E GARANCIA
Grazie per aver scelto e acquistato il prodotto della V-TAC. La V-TAC Le servirà nel miglior modo possibile. Si prega di leggere attentamente queste istruzioni prima di iniziare l'installazione e di conservare questo manuale a portata di mano per riferimento futuro. In caso di qualunque altra domanda si prega di contattare il nostro rivenditore o il distributore locale da chi è stato acquistato il prodotto. Sono sono addestrate e pronte a servirle nel miglior modo possibile.

La garanzia è valida per 3 anni dalla data d'acquisto. La garanzia non si applica ai danni provocati dall'installazione errata o dall'usura anomala. L'azienda non fornisce alcuna garanzia per danni a qualsiasi superficie a causa della rimozione e dell'installazione errata del prodotto. La garanzia di questo prodotto è valida soltanto per difetti di fabbricazione.

INSTRUCCIONES DE LA INSTALACIÓN

- Desconecte l'alimentació elèctrica.
- Posicione la font de llum en el dispositiu de fixació. (Figura 1)
- Fixe la font de llum al dispositiu de fixació, quan hi hagi inserit el tapó de plàstic en el for. Fixe la font de llum amb el vite. (Figura 2)
- Connecte l'alimentació 90-230V. (Figura 3)
- Per ajustar l'angle d'il·luminació al sostre, regule el angle de il·luminació. (Figura 4)
- Engegar l'alimentació si els passos anteriors han estat realitzats correctament i sense errors.

INTRODUCERE, GARANTIA
Vă mulțumim că ați ales și ați cumpărat acest produs de iluminat cu diodă al V-TAC. V-TAC vă va fi de un mare folos, utilizându-l în modul cel mai potrivit posibil. Vă rugăm să citiți aceste instrucțiuni cu atenție, înainte să începeți instalarea, și păstrați-le pentru a vă servi poate să fie necesar să le revedeați în orice moment al viitorului. Dacă aveți alte întrebări, vă rugăm să vă adresați comerciantului de la care ați achiziționat produsul. Acesta sunt bine instruiți și întotdeauna sunt disponibili să vă asisteze în modul cel mai bun posibil.

Garantia este valabilă pe o durată de 3 ani din data achiziționării produsului. Garanția însă nu se aplică cu privire la daune cauzate de instalare incorectă sau care rezultă din uzură anormală de utilizare. Societatea nu acordă garanție pentru daune produse pe suprafețe, indiferent de tipul acestora, care se datorează îndepărtării sau montării incorecte a produsului. Pentru acest produs, garanția se acordă numai pentru defecte de fabricație.

INSTRUCIUNI DE INSTALARE

- Deconectați alimentarea electrică;
- Fixați sursa de lumină în elementul de fixare. (Fig. 1)
- Puneți sursa de lumină în dispozitivul de fixare, după ce ați inserat un dop din plastic pentru perete. Fixați sursa de lumină cu șurubul unitar. (Fig. 2)
- Conectați-l la alimentarea de 90-230V. (Figura 3)
- Ca să ajustați unghiul de iluminare, reglați unghiul de iluminare. (Fig. 4)
- Dați drumul la alimentarea cu electricitate dacă sunteți siguri că ați realizat toți pașii menționați mai sus fără să omițiți ceva.

ΒΙΣΛΕΦΣΗ - ΕΓΧΕΙΡΙΣΗ
Σας ευχαριστούμε που επιλέξατε και αγοράσατε το φωτιστικό προϊόν της V-TAC (V-TAC). Η V-TAC (V-TAC) θα σας εξυπηρετήσει με τον καλύτερο δυνατό τρόπο.

Παρακαλούμε να διαβάσετε προσεκτικά αυτές τις οδηγίες πριν από την εγκατάσταση και να τις κρατήσετε κοντά σας για να τις ανατρέξετε, εάν χρειάζεστε. Εάν έχετε άλλες ερωτήσεις, παρακαλούμε να επικοινωνήσετε με τον πωλητή/εμπόρο σας. Οι πωλητές/εμπόροι είναι καλά εκπαιδευμένοι και είναι πρόθυμοι να σας εξυπηρετήσουν με τον καλύτερο δυνατό τρόπο.

Η εγγύηση είναι έγκυρη για περίοδο 3 ετών από την ημερομηνία της αγοράς. Η εγγύηση δεν εφαρμόζεται σε ζημιές που προκαλούνται από εσφαλμένη εγκατάσταση ή ανώμαλη χρήση. Η εταιρεία δεν παρέχει καμία εγγύηση για ζημιές σε οποιαδήποτε επιφάνεια λόγω της αφαίρεσης ή της τοποθέτησης του προϊόντος. Η εγγύηση για αυτό το προϊόν αφορά μόνο το ελαττωματικό ή τοποθετημένο προϊόν.

ΟΔΗΓΙΕΣ ΓΙΑ ΤΗΝ ΤΟΠΟΘΕΤΗΣΗ

- Διακόψτε την ηλεκτροδότηση.
- Τοποθετήστε την πηγή φωτισμού στο ελατήριο της στήλης. (Εικόνα 1)
- Διπλοκλιπύστε το αντίστοιχο άνοιγμα στην οροφή, και στη συνέχεια τοποθετήστε το πλαστικό ελατήριο τούβλου στο άνοιγμα. Τοποθετήστε το φωτιστικό με το βρόχινο μολύβι. (Εικόνα 2)
- Συνδέστε τη ηλεκτροδότηση 90-230 V. (Ανασκόπηση 3)
- Για να εμπίπτει το φωτιστικό στην οροφή, ρυθμίστε τη γωνία του φωτισμού. (Εικόνα 4)
- Συνδέστε με την ηλεκτροδότηση, οι ρυθμίσεις που το προαναφέρθηκε βήματα εγκατάστασης ούρα και χωρίς να είναι λάθος.

WSTĘP I GWARANCJA
Dziękujemy za wybór i zakup produktu V-TAC. V-TAC będzie Ci służyć najlepiej. Proszę przeczytać te instrukcje uważnie przed przystąpieniem do zamontowania i zachować je do użytku w przyszłości. Jeśli masz jakieś pytania, proszę skontaktować się z naszymi przedstawicielami lub z dystrybutorem, od którego kupiłeś produkt. Oni są przeszkoleni i gotowi udzielić Ci pomocy.

Gwarancja ważna jest 3 lata od zakupu. Gwarancja nie obejmuje uszkodzeń wynikających z niewłaściwego zamontowania lub nadmiernej eksploatacji. Spółka nie ponosi odpowiedzialności za ewentualne szkody spowodowane na powierzchniach produkta instalacji lub demontażu. Gwarancja obejmuje jedynie wady powstałe w czasie produkcyjnym.

INSTRUCIJA INSTALACI

- Wyłącz zasilanie.
- Umieść źródło światła w uchwyście mocującym (Rys.1)
- Wywierć odpowiedni otwór w suficie, a następnie włóż plastikową zaślepkę do otworu. Przykręć ją śrubą za pomocą śrubki. (Rys. 2)
- Podłącz do zasilania 90-230V. (Rysunek 3)
- Aby przyczościć uchwyt mocujący do sufitu, dostosuj kąt oświetlenia. (Rys. 4)
- Włącz zasilanie, jeżeli powyższe kroki zostały wykonane poprawnie, bez błędów.

INTRODUÇÃO E GARANTIA
Le agradecemos que ha elegido y adquirido la bombilla de diodos emisores de luz de V-TAC. V-TAC le servirá el mejor modo posible. Pedimos que antes de comenzar la instalación lea atentamente las presentes instrucciones y las guarde en un lugar adecuado para consultas futuras. En caso de dudas o preguntas, póngase, por favor, en contacto con el representante o suministrador más cercano de quien ha comprado el producto. El será el más capacitado e instruido y dispuesto para atenderle de la mejor manera posible.

La garantía tendrá una duración de 3 años, contada a partir de la fecha de la compra. La garantía no será aplicable a daños ocasionados por instalación incorrecta o gesto anormal. La empresa no otorgará garantía por daños de superficies de cualquier tipo generados por su eliminación e instalación incorrecta. La garantía cubre sólo defectos de producción de fábrica.

INSTRUCCIONES DE INSTALACION

- Desconecte la corriente.
- Coloque la fuente de luz en el dispositivo de fijación (de sujeción). (Fig.1)
- Taladre el orificio adecuado en el techo, luego inserte el tapón de plástico en el orificio. Fije la abrazadera con tornillo. (Foto 2)
- Conecte la energía 90-230V. (Imagen 3)
- Para fijar el dispositivo de sujeción en el techo, ajuste el ángulo de iluminación. (Fig. 4)
- Encienda la alimentación si los pasos anteriores han sido realizados correctamente sin ningún error.

INSTRUCIUNI DE INSTALARE

- Deconectați alimentarea electrică;
- Fixați sursa de lumină în elementul de fixare. (Fig. 1)
- Puneți sursa de lumină în dispozitivul de fixare, după ce ați inserat un dop din plastic pentru perete. Fixați sursa de lumină cu șurubul unitar. (Fig. 2)
- Conectați-l la alimentarea de 90-230V. (Figura 3)
- Ca să ajustați unghiul de iluminare, reglați unghiul de iluminare. (Fig. 4)
- Dați drumul la alimentarea cu electricitate dacă sunteți siguri că ați realizat toți pașii menționați mai sus fără să omițiți ceva.

ΒΙΣΛΕΦΣΗ - ΕΓΧΕΙΡΙΣΗ
Σας ευχαριστούμε που επιλέξατε και αγοράσατε το φωτιστικό προϊόν της V-TAC (V-TAC). Η V-TAC (V-TAC) θα σας εξυπηρετήσει με τον καλύτερο δυνατό τρόπο.

Παρακαλούμε να διαβάσετε προσεκτικά αυτές τις οδηγίες πριν από την εγκατάσταση και να τις κρατήσετε κοντά σας για να τις ανατρέξετε, εάν χρειάζεστε. Εάν έχετε άλλες ερωτήσεις, παρακαλούμε να επικοινωνήσετε με τον πωλητή/εμπόρο σας. Οι πωλητές/εμπόροι είναι καλά εκπαιδευμένοι και είναι πρόθυμοι να σας εξυπηρετήσουν με τον καλύτερο δυνατό τρόπο.

Η εγγύηση είναι έγκυρη για περίοδο 3 ετών από την ημερομηνία της αγοράς. Η εγγύηση δεν εφαρμόζεται σε ζημιές που προκαλούνται από εσφαλμένη εγκατάσταση ή ανώμαλη χρήση. Η εταιρεία δεν παρέχει καμία εγγύηση για ζημιές σε οποιαδήποτε επιφάνεια λόγω της αφαίρεσης ή της τοποθέτησης του προϊόντος. Η εγγύηση για αυτό το προϊόν αφορά μόνο το ελαττωματικό ή τοποθετημένο προϊόν.